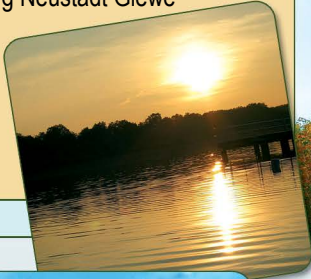


Ein schöner Ort für Sport & Spaß - Sehenswertes & Erholung

Groß Laasch liegt inmitten des Städtedreiecks Ludwigslust, Grabow, Neustadt Glewe am Rande der Lewitz, einer unter Schutz gestellten Landschaft in Mecklenburg-Vorpommern. Durch kurze Anfahrtswege zur A 24 und A 14 bietet der Ort beste verkehrs- und infrastrukturelle Voraussetzungen für seine Gäste.

Neustadt-Glewe - 6 km

- Flugsportzentrum (4 km) - mit den Sparten Motorflug, Segelflug, Fallschirmsport, Drachen- und Gleitschirmflug, Modellflug
- Neustädter See mit Badeanstalt
- Burg Neustadt Glewe



Grabow - 4 km
Kanutouren auf der Elde

Ludwigslust - 5 km
Barock-Schloss und Schlossgarten

Wittenburg - 40 km

Alpincenter - die Winter- und Erlebniswelt liegt direkt an der A 24

Landeshauptstadt Schwerin - 30 km

- mit Schloss und Burggarten
- Seerundfahrten auf dem Schweriner See
- Shopping, Kunst und Kultur



*Entspanne dich,
lass das Steuer los,
trudle durch die Welt,
sie ist so schön.*

Kurt Tucholsky

Ferienwohnungen & Übernachtungen

19288 Groß Laasch
Ludwigsluster Str. 69

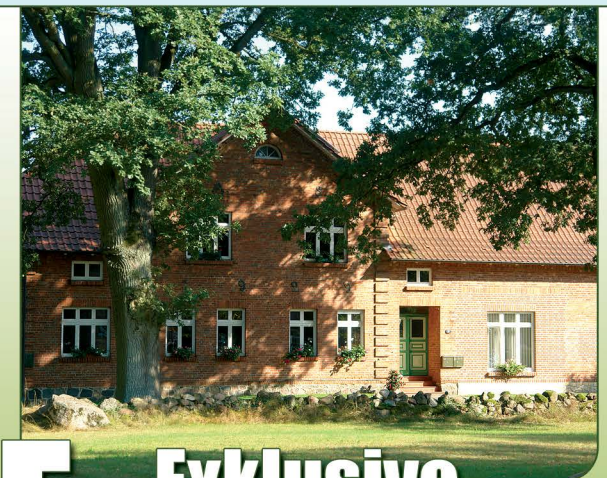
Familie Evert

Telefon: +49 3874 - 41 73 71
Fax: +49 3874 - 41 73 87
Mobil: +49 175 - 52 60 275

E-Mail: info@ferienwohnungen-evert.de
www.ferienwohnungen-evert.de



*So finden Sie uns
in Mecklenburg-
Vorpommern*



Exklusive Ferienwohnungen & Übernachtungen

*Jemanden einladen bedeutet,
für das Glück
des Gastes zu sorgen,
solange dieser
unter unserem Dache weilt!*

Jean Anthelme Brillat-Savarin



**19288 Groß Laasch
Ludwigsluster Str. 69**

**4 Raum-Wohnung (ca. 110 qm)
im 1. Obergeschoss - max. 5 Personen
im Landhausstil eingerichtet
ganzjährig beziehbar**

2 Doppel-
und 1 Einzel-
zimmer



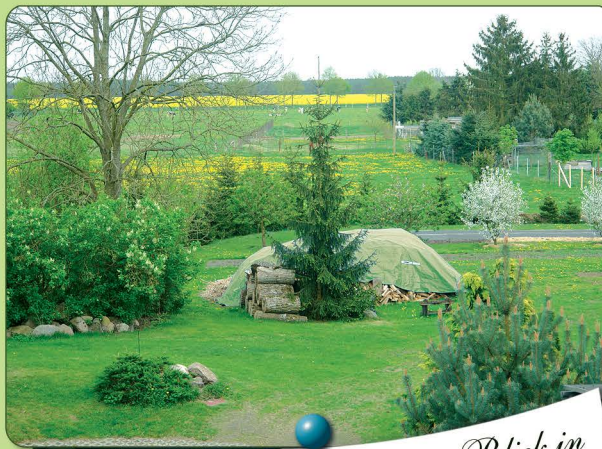
sehr
großzügiges
Vollbad



Wohn-
zimmer mit
SAT-TV



Küche mit
Mikrowelle
und Geschirr-
spüler



*Schöner Blick in
den Garten und
auf die Kirche*



*Die Gegend lädt
zu tollen Fahrrad-
Touren ein*



Das Rauchen ist in den Wohnungen nicht gestattet!

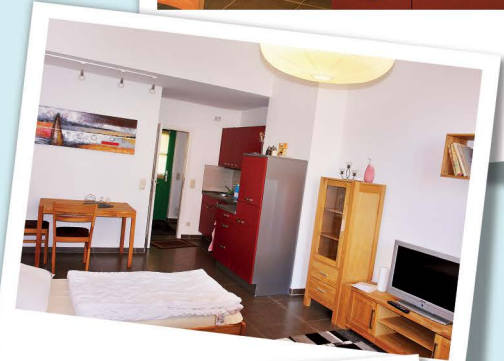
Haustiere auf Anfrage
Fahrrad-Verleih auf Anfrage
Bettwäsche und Handtücher sind gegen eine Leih-
gebühr erhältlich

**1 Raum-Wohnung (ca. 45 qm)
im Erdgeschoss - max. 2 Personen
ganzjährig beziehbar**

modernes
Badezimmer
mit Dusche



Küche
mit Mikro-
welle



Wohn-
zimmer mit
SAT-TV und
2 Einzel-
betten

